



**TÜBİTAK**

TÜRKİYE BİLİMSEL VE TEKNOLOJİK ARAŞTIRMA KURUMU

**UİDB**

**ULUSLARARASI İŞBİRLİĞİ DAİRE  
BAŞKANLIĞI (UİDB)**



**TÜBİTAK**

TÜRKİYE BİLİMSEL VE TEKNOLOJİK ARAŞTIRMA KURUMU

**ULUSLARARASI İŞBİRLİĞİ DAİRE BAŞKANLIĞI  
(UİDB)**

## İÇİNDEKİLER

<b>UİDB</b>	<b>5</b>
<b>İKİLİ VE ÇOKLU İLİŞKİLER MÜDÜRLÜĞÜ (İÇİM)</b>	<b>7</b>
<b>İKİLİ İŞBİRLİKLERİ</b>	<b>8</b>
<b>ÇOK TARAFLI İŞBİRLİKLERİ</b>	<b>11</b>
BİLİM VE TEKNOLOJİDE AVRUPA İŞBİRLİĞİ PROGRAMI (COST)	12
AVRUPA MOLEKÜLER BİYOLOJİ ÖRGÜTÜ (EMBO)	17
ULUSLARARASI GEN MÜHENDİSLİĞİ VE BİYOTEKNOLOJİ MERKEZİ (ICGEB)	22
NATO BARIŞ VE GÜVENLİK İÇİN BİLİM (NATO SPS)	25
ASYA PASİFİK UZAY İŞBİRLİĞİ ÖRGÜTÜ (APSCO)	28
KARADENİZ EKONOMİK İŞBİRLİĞİ TEŞKİLATI (KEİ)	29

GELİŞMEKTE OLAN DÜNYA İÇİN  
BİLİMLER AKADEMİSİ (TWAS) 30

BAĞLANTISIZ VE DİĞER GELİŞMEKTE  
OLAN ÜLKELER BİLİM VE TEKNOLOJİ MERKEZİ 33

**AB ÇERÇEVE PROGRAMLARI 37**

İŞBİRLİĞİ ÖZEL PROGRAMI 40

FİKİRLER ÖZEL PROGRAMI 43

MARIE CURIE ARAŞTIRMA  
PROGRAMLARI VE BURSLARI 48

KAPASİTELER ÖZEL PROGRAMI 56

ORTAK ARAŞTIRMA MERKEZİ (JRC) 64

**7. ÇP'YE YÖNELİK TÜBİTAK DESTEKLERİ 66**

**EUREKA AĞI 67**

**İLETİŞİM 72**





UİDB

**Vizyon:** Bilim ve teknolojide rekabet edebilir bir Türkiye için uluslararası alanda sürdürülebilir ortak fayda sağlanmasında öncü, uluslararası düzeyde tanınan, saygın ve güvenilir bir TÜBİTAK yaratmaktır.

**Misyon:** Türkiye'nin bilim ve teknoloji yeteneğini ulusal önceliklerimiz ve dış politikamız doğrultusunda geliştirmek ve sürdürülebilir kılmak amacıyla;

- Çok taraflı ve ikili düzeyde uluslararası işbirliği programlarını oluşturmak, ulusal koordinasyonunu yürütmek,
- Uluslararası işbirliği projelerinin oluşturulmasını, desteklenmesini ve uygulanmasını sağlamak,
- Bilim insanı değişimi yapmak,
- Ülkemizin bilimsel ve teknolojik platformlarda etkin şekilde temsil edilmesini sağlamak ve
- Bilim diplomasisi faaliyetleri yürütmektir.

Uluslararası İşbirliği Daire Başkanlığı; bu misyonu İkili ve Çoklu İlişkiler Müdürlüğü (İÇİM) ve Avrupa Birliği Çerçeve Programları Müdürlüğü (AB ÇPM) aracılığıyla gerçekleştirmektedir.



## İKİLİ VE ÇOKLU İLİŞKİLER MÜDÜRLÜĞÜ (İÇİM)

İkili ve Çoklu İlişkiler Müdürlüğü, ikili işbirliği ile bölgesel ve uluslararası kuruluşlarla işbirliği faaliyetlerinin yürütülmesinden sorumlu bir birim olarak TÜBİTAK Uluslararası İşbirliği Daire Başkanlığı'na bağlı çalışmaktadır.

### İÇİM Faaliyetleri

- Dışişleri Bakanlığı ve ilgili kurumlarla işbirliği içinde; ikili ve çoklu ilişkiler kapsamında yabancı heyetlerle yapılan görüşmeleri organize ve koordine etmek,
- Uluslararası Bilim, Teknoloji ve Yenilik (BTY) anlaşma, protokol, program metinlerinin hazırlanmasına ve imzalanmasına katkı sağlamak,
- İkili işbirliği anlaşmaları çerçevesinde BTY proje taleplerini değerlendirmek ve gerçekleştirmek,
- Anlaşmalar kapsamındaki uzman değişimleri, ortak bilimsel toplantılar, çalışma ziyaretleri gibi etkinliklere maddi destek sağlamak,
- Türk bilim insanlarının, çeşitli Avrupa araştırma programları, bölgesel örgütler ve uluslararası kuruluşlar tarafından düzenlenen etkinliklere katılımını sağlamak,
- Uluslararası BTY programlarını izlemek, duyurmak ve bu programlara katılım sağlamaktır.



## İKİLİ İŞBİRLİKLERİ

Uluslararası işbirlikleri, ikili ve çok taraflı işbirliklerinden oluşmaktadır. Bu bölüm ikili işbirliklerine ilişkin bilgileri kapsamaktadır.

Bilim ve teknoloji alanında çeşitli ülkelerle imzalanan ikili işbirliği anlaşmaları kapsamında ortak proje çağrıları açılmakta ve projeler desteklenmektedir.

### **Ortak Proje Önerme ve Destekleme Koşulları**

- Ortak Proje önermek isteyen Türk bilim insanlarının, projeyi birlikte gerçekleştirecekleri ikili anlaşma imzalanan ülkedeki araştırmacı(lar) ile "proje ortağı" olarak anlaşmaları gerekmektedir.
- Türkiye'deki proje ortakları İÇİM web sayfasından temin edebilecekleri proje öneri formunu doldurarak TÜBİTAK'a, yabancı proje ortakları ise kendi fon kuruluşlarından ulaşacakları başvuru formunu ilgili kuruluşa teslim etmelidir. Tek taraflı başvurular kabul edilmemektedir.
- TÜBİTAK ve karşı kuruluş kendilerine iletilen proje önerilerini kendi iç süreçlerine göre incelemekte ve değerlendirmekte, yalnızca iki tarafça da uygun bulunan projeler desteklenmektedir.



- Proje kapsamında ortak işbirliği faaliyetleri, kısa süreli bilim insanı değişimi ve ortak bilimsel etkinlikler desteklenebilmektedir.
- Projeler kapsamında yapılacak bilim insanı değişimlerinde, ilgili anlaşmada aksi bir durum belirtilmediği takdirde, kabul eden taraf konaklama ve yeme-içme masraflarını, gönderen taraf ise uluslararası seyahat masraflarını karşılamaktadır.
- İkili işbirliği projelerine yurtdışı seyahat desteğinin yanı sıra Türk tarafına, talep edilmesi durumunda TÜBİTAK tarafından araştırma desteği de verilebilmektedir.

### Proje Süresi

Proje süresi program bazında değişiklik göstermekle birlikte en fazla 36 ay olabilir.

**36 ay**

### Destek Miktarı

Uluslararası araştırma projeleri destek üst limiti (Burs dahil, Proje Teşvik İkramiyesi (PTİ) ve Kurum hissesi hariç) 2012 yılı için yıllık 120.000 TL'dir.

**₺ 120.000**

### Başvuru Dönemleri

Başvuru dönemleri ikili programlar için farklılık göstermektedir ve TÜBİTAK web sitesinde duyurulmaktadır.  
**([www.tubitak.gov.tr/uidb/ikili](http://www.tubitak.gov.tr/uidb/ikili))**

## İkili İşbirliği Projelerinin Desteklendiği Ülkeler

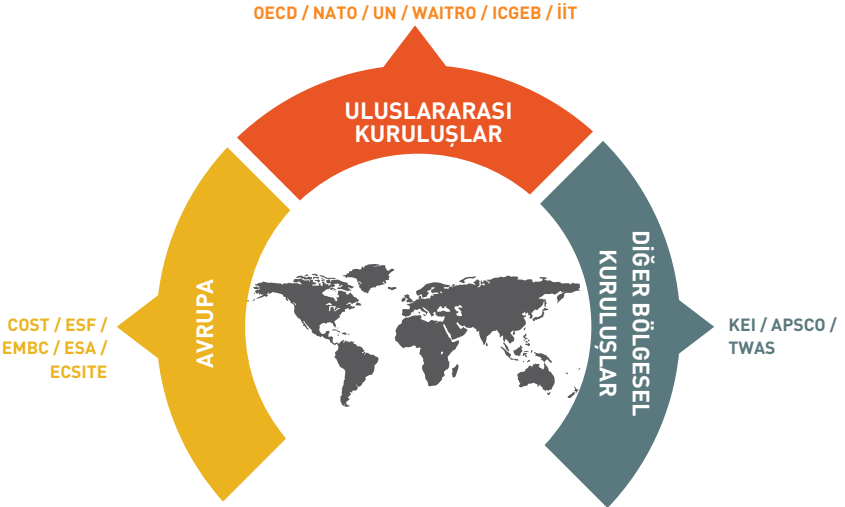
Aktif ikili işbirliği yapılan ülkeler, yıllar itibariyle çeşitli idari, mali ve yönetsel nedenlerle değişiklik gösterebilmektedir. 2012 itibari ile İkili işbirlikleri kapsamında 22 ülkeden 26 kuruluşla işbirliği faaliyetleri yürütülmektedir.

ABD	Mısır
Belarus	Moğolistan
Belçika	Pakistan
Bulgaristan	Romanya
Çek Cumhuriyeti	Rusya
Çin Halk Cumhuriyeti	Slovakya
Federal Almanya	Slovenya
Fransa	Tunus
Hindistan	Ukrayna
İtalya	Yunanistan
Güney Kore	
Macaristan	

İşbirliği faaliyetleri yürütülen ülkelere ilişkin güncel listeye [www.tubitak.gov.tr/uidb/ikili](http://www.tubitak.gov.tr/uidb/ikili) adresinden ulaşılabilir.

## ÇOK TARAFLI İŞBİRLİKLERİ

- Çok Taraflı İşbirlikleri, ülkemizin uluslararası kuruluşların etkinliklerine aktif olarak katılması ve burada devam eden programların izlenmesi faaliyetlerini kapsamaktadır.
- Ülkemiz, Bilim ve Teknolojide Avrupa İşbirliği Programı (European Cooperation in Science and Technology - COST), Avrupa Moleküler Biyoloji Konferansı (European Molecular Biology Conference - EMBC) gibi çeşitli Avrupa araştırma programlarının; Karadeniz Ekonomik İşbirliği (KEİ) gibi bölgesel örgütlerin ve İslam İşbirliği Teşkilatı (İİT), NATO, OECD ve UNESCO gibi uluslararası kuruluşların faaliyetlerine aktif olarak katılmaktadır.



Türk bilim insanlarının söz konusu kuruluşlar tarafından organize edilen ilgili etkinliklere katılımı TÜBİTAK tarafından desteklenmekte ya da izlenmektedir.

## BİLİM VE TEKNOLOJİDE AVRUPA İŞBİRLİĞİ PROGRAMI (European Cooperation in Science and Technology - COST)



COST, bilim ve teknolojiye Avrupa'da işbirliğini sağlamak amacıyla oluşturulan ve ulusal kaynaklarla desteklenmiş araştırma projelerinin Avrupa düzeyinde koordinasyonunu sağlayan Hükümetlerarası bir programdır.

COST, 22-23 Kasım 1971 tarihlerinde yapılan Bakanlar Konferansı ile kurulmuş olup, ülkemiz de kurucu ülkeler arasında yer almıştır. COST'un ülkemizdeki bilimsel koordinatörlüğü TÜBİTAK tarafından yürütülmektedir. COST üyesi ülkeler aşağıda verilmekte olup, İsrail, işbirliği ortağı ülkedir.

COST'un 35 üye ülkesi ve 1 işbirliği ortağı vardır. Bunlar 27 AB üyesi ülke ve Bosna Hersek, Hırvatistan, İsviçre, İzlanda, Norveç, Makedonya, Sırbistan ve Türkiye'dir.



## **COST Aksiyonları**

COST, arařtırma faaliyetlerine dođrudan bir destek sađlamamakta olup, Avrupalı arařtırmacıların belirli bir proje çerçevesinde işbirliđi yapmaları ve deneyim paylařmaları için bir platform oluřturmaktadır. Arařtırmacıların işbirliđi yapmak amacıyla belirli bir bilimsel konu çerçevesinde bir araya geldikleri projelere "Aksiyon" denmektedir.

Her COST Aksiyonunun bir hedefi, tanımlanmış amaçları ve net çıktıları vardır. COST Aksiyonlarının konuları COST'un 10 ana bilimsel alanı olan ve isimleri ařađıda yer alan Alan Komitelerinden (Domain Committees) birinin altında yer almaktadır.

## COST Alan Komiteleri (COST Domain Committees):



1) Biyomedikal ve Moleküler Biyobilimler (BMBS)



2) Kimya ve Moleküler Bilimler ve Teknolojileri (CMST)



3) Yer Sistem Bilimi ve Çevre Yönetimi (ESSEM)



4) Gıda ve Tarım (FA)



5) Ormanlar, Ürünleri ve Hizmetleri (FPS)



6) Bireyler, Toplum, Kültür ve Sağlık (ISCH)



7) Bilgi ve İletişim Teknolojileri (ICT)



8) Malzeme, Fizik ve Nanobilimler (MPNS)



9) Ulaştırma ve Şehir Gelişimi (TUD)



10) Disiplinlerarası Alanlar (TDP)

COST'a yeni bir aksiyon önerisinde bulunmak isteyen araştırmacılar, yılda iki kez yayınlanan COST Açık Çağrısına online olarak başvuru yapmalıdır.

## Mevcut Aksiyonlara Katılım Kuralları

COST Aksiyonlarına katılmak, anılan aksiyonlara Aksiyon Yönetim Komitesi Üyesi (MC Member) olarak atanma sonucunda gerçekleşir. Aksiyon Yönetim Komitesi Üyeleri Aksiyonun yılda iki kez düzenlenen toplantılarına katılır ve kendisiyle benzer araştırmalar yapan Avrupalı araştırmacılar ile bir araya gelerek, çalışmalarını paylaşır ve böylece Avrupa araştırma ağına katılır.

- Kabul edilmiş bir aksiyonu “proposer” olarak öneren bir araştırmacı iseniz ve TÜBİTAK’tan araştırma desteği de talep etmiyorsanız,
- Aksiyon konusu ile ilgili TÜBİTAK’ta yürürlükte olan projeniz çerçevesinde katılım için, yeni bir COST projesi öneriyorsanız ya da TÜBİTAK’ta yürürlükte olan mevcut bir Ulusal ya da Kariyer projenizi COST’a dönüştürüyorsanız,
- Aksiyon konusu ile ilgili TÜBİTAK’ta yürüyen bir projeniz yok ancak konu ile ilgili yürürlükte olan bir Avrupa Birliği Çerçeve Programı projeniz var ise,
- Aksiyon konusu ile ilgili TÜBİTAK’ta yürüyen bir projeniz yok ancak konu ile ilgili Bilimsel Araştırma Projeniz (BAP) var ise,
- Aksiyon konusu ile ilgili TÜBİTAK’ta yürüyen bir projeniz ve üniversitenizde bir BAP’ınız yok, ancak önceden projeye katıldığınız bir aksiyonun devamına katılıyor iseniz, ilgili COST aksiyonuna MC üyesi olarak atanmanız mümkündür.

Katılım koşullarıyla ilgili detaylı bilgi

**[www.tubitak.gov.tr/uidb/cost](http://www.tubitak.gov.tr/uidb/cost)** adresinden alınabilir.





## **COST Fon Mekanizması**

COST Aksiyon bütçesinden; MC toplantıları, bilimsel çalıştay ve seminerler, kısa süreli bilimsel ziyaretler, kurslar ve araştırma konferansları, yayım için maddi destekler sağlanmaktadır.

Ancak koordinasyon ve ilgili masraflar (toplantı katılım masrafları) sadece COST'un bütçesinden karşılanırken, araştırma faaliyetlerinin bütçesi Ulusal Fonlama Kuruluşları (Türkiye'de TÜBİTAK) tarafından karşılanmaktadır. Türkiye'nin ülke olarak belirli bir aksiyona katılımı (ilgili aksiyonun Memorandum of Understanding-MoU'sunun kabul edilmesi) söz konusu aksiyonla ilgili desteklenen bir araştırma projesiyle mümkündür.

Bir aksiyona MC üyesi olarak atanabilmek için Türkiye'ye tanınan iki kişilik MC üyesi kontenjanının dolmamış olması gerekmektedir. MC toplantılarına her ülkeden iki kişinin masrafları COST tarafından karşılanarak katılmaları sağlanmaktadır.

### **Ayrıntılı bilgi ve başvuru formları için:**

[www.tubitak.gov.tr/uidb/cost](http://www.tubitak.gov.tr/uidb/cost)

[www.cost.eu](http://www.cost.eu)

**AVRUPA MOLEKÜLER BİYOLOJİ  
ÖRGÜTÜ**  
**(European Molecular Biology  
Organization - EMBO)**

Avrupa'nın Yaşam Bilimleri alanında öncü bilim insanlarının bir araya gelerek 1964 yılında oluşturdukları EMBO, Burslar, Genç Bilim İnsanları, Kurs, Çalıştay ve Konferanslar, Elektronik Bilgi, Bilimde Kadın, Bilim ve Toplum, Bilimsel Yayınlar ve Topluluğa Yönelik Konferanslar konularında etkinliklerini sürdürmektedir.



## Bireysel Destekler

# 01

### **Kısa Dönem Bursu (Short term Fellowship):**

- Doktora öğrencileri ve doktora sonrası araştırmacılar bu burstan faydalanabilir.
- EMBO ülkesinden diğer ülkelere, diğer ülkelerden EMBO ülkelerine yapılacak ziyaretler için destek sağlanabilir.
- Destek süresi 7-90 gündür.
- Seyahat ve yaşam giderleri, gidilecek ülkeye göre sağlanır.
- Başvurular sürekli açıktır.

# 02

### **Uzun Dönem Doktora Sonrası Bursu (Long term Fellowship):**

- Doktora sonrası araştırmacılar, doktora derecesinin alınmasından sonraki 2 yıl içerisinde başvurabilirler.
- EMBO ülkesinden diğer ülkelere, diğer ülkelerden EMBO ülkelerine gidilmelidir.
- Adayın en az 1 ilk yazar makalesi bulunmalıdır.
- Destek süresi azami 2 yıldır.
- Seyahat ve yaşam giderleri, gidilecek ülkeye ve aileye göre değişmektedir.
- Son başvuru tarihleri her yıl 15 Şubat ve 15 Ağustos'tur.

# 03

## Genç Arařtırmacı Desteęi (Young Investigator Programme):

Bu desteęe bařvuran adayların;

- Doktora sonrası en az 2 yıl alıřmıř olması,
- Kendi laboratuvarını en az 1 en fazla 4 yıl önce kurmuř olması,
- Kendi laboratuvarından ıkan en az bir makalede son yazar olması gerekmektedir.

Ayrıca;

- Destek süresi 3 yıldır .
- Her yıl için 15.000 Avro para ödölü verilmektedir.
- Bu destek kapsamında adaylara danıřmanlık, yayın, etkinliklere katılım gibi destekler saęlanır.
- Son bařvuru tarihi her yıl 1 Nisan'dır.

# 04

## Yerleřim Desteęi (Installation Grant):

- Adayın Türkiye, Estonya, ek Cumhuriyeti ya da Polonya'da laboratuvarını kurabilmesi ya da yeni kurulmuř laboratuvarın devamlılıęı için destek saęlanır.
- Bařvuru için min. 2 yıl kesintisiz yurtdıřı tecrübe sahibi olmak ve laboratuvarın kurulacaęı ülkeye en fazla iki yıl önce yerleřmiř olmak gerekmektedir.
- Destek 50.000 Avro/ yıl olarak belirlenmiřtir.
- Destek süresi 3-5 yıldır.
- Son bařvuru tarihi her yıl 15 Nisan'dır.

## Etkinlik Destekleri

# 01

### Konferans Desteđi:

- Her yıl EMBO üyesi ÷lkelerde düzenlenen Konferas serilerinden biri için 30.000 Avro destek sađlanır.
- En fazla 150 katılımcı ile gerçekleştirilmektedir.
- Destek süresi 1-3 gündür.
- Son başvuru tarihleri her yıl 1 Mart ve 1 Ağustos'tur.

# 02

### Çalıştay Desteđi:

- EMBO üyesi ÷lkelerde düzenlenen bağımsız çalıştaylara azami 30.000 Avro destek sađlanır.
- En fazla 120 katılımcı ile gerçekleştirilmektedir.
- Destek süresi 4-5 gündür.
- Son başvuru tarihleri her yıl 1 Mart ve 1 Ağustos'tur.

# 03

### Kurs Desteđi:

- Yeni metot ve tekniklerin öğretildiđi kurslara azami 30.000 Avro destek sađlanır.
- En fazla 20 katılımcı ile gerçekleştirilmektedir.
- Destek süresi en fazla 10 gündür.
- Son başvuru tarihleri her yıl 1 Mart ve 1 Ağustos'tur.

# 04

## **Uluslararası Topluluklara Yönelik Konferanslar (EMBO Plenary Lectures):**

- EMBO üyelerinin Uluslararası Bilimsel Etkinliklere davet edilmesi halinde azami 2000 Avro destek verilebilir.
- Başvurular sürekli açıktır.

# 05

## **Genç Araştırmacılar (Young Investigators):**

- EMBO üyesi ülkelerdeki ulusal ya da uluslararası toplantılara Genç Araştırmacı ağından birinin davet edilmesi halinde azami 1200 Avro destek sağlanabilir.
- Başvurular sürekli açıktır.

EMBO destek programları hakkında daha fazla bilgiye ve başvuru formlarına aşağıdaki web adreslerinden ulaşılabilir.

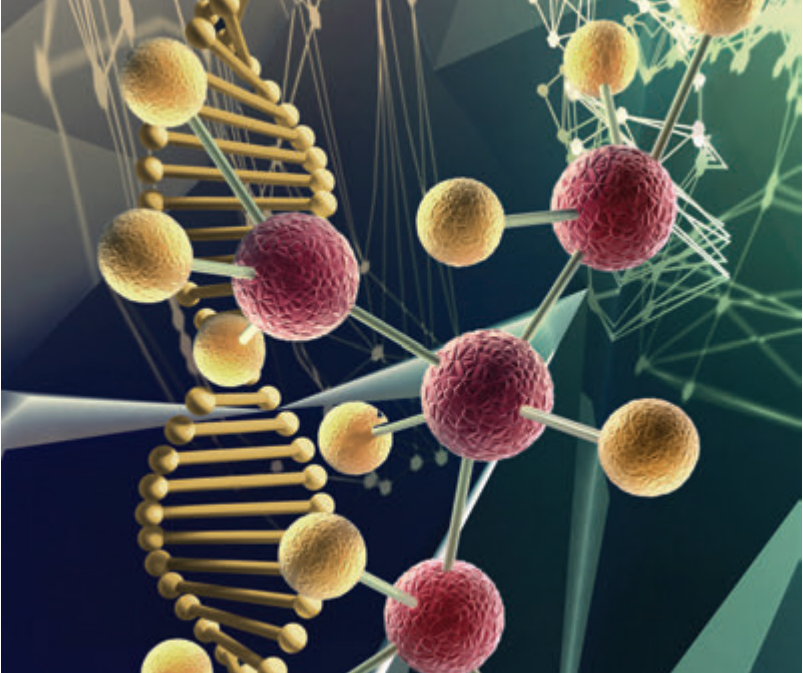
<http://www.embo.org>

<http://www.tubitak.gov.tr/uidb/embo>

## ULUSLARARASI GEN MÜHENDİSLİĞİ VE BİYOTEKNOLOJİ MERKEZİ

(International Centre for Genetic  
Engineering and Biotechnology- ICGEB)

ICGEB, gelişmekte olan ülkelerde biyoteknoloji altyapısının kurulmasını desteklemek ve bu ülkelerin biyoteknoloji alanındaki etkileşimlerini artırmak amacıyla kurulmuştur. Yönetim Merkezi Trieste (İtalya)'da, 3 araştırma merkezi ise Trieste (İtalya), Yeni Delhi (Hindistan) ve Cape Town (Güney Afrika)'da bulunmaktadır. ICGEB, bunların yanı sıra, dünya çapında 61 tam üye ülkede yer alan 40 Bağışık Merkez'in oluşturduğu bir mükemmeliyet merkezi durumundadır.



## ICGEB Destek Programları

# 01

### Doktora Bursları Programı:

- Başvurular yukarıda belirtilen 3 ICGEB merkezi için yapılabilir.
- Burs miktarı gidilecek ülkenin normal yaşam standartlarına göre belirlenmektedir.
- Bursların süresi 3 yıldır.

# 02

### Doktora Sonrası Bursları:

- Doktora sonrası araştırmacılar doktora derecesinin alınmasından sonraki 2 yıl içerisinde başvurabilirler.
- Adayın en az 1 ilk yazar makalesi bulunmalıdır.
- Seyahat ve yaşam giderleri, gidilecek ülkeye ve aileye göre değişmektedir.
- Bursların süresi en fazla 2 yıldır.

# 03

### Esnek Burslar:

#### a) Kısa Dönemli Burslar:

- ICGEB merkezlerine yapılan araştıma ziyaretleri için verilen seyahat, burs ve ekipman desteğidir.
- Bursların süresi 3-6 ay arasında değişmektedir.

#### b) Sandwich Doktora Programı:

- ICGEB ülkelerindeki doktora öğrencilerinin, projelerinin bir kısmını ICGEB Merkezlerindeki Gruplarında sürdürmesi için verilen destektir.

Bursların süresi 6-12 ay arasında değişmektedir. Esnek bursların başvuruları sürekli açıktır.





# 04

## Ortak Arařtırma Projeleri:

- Üye ÷lkelerdeki arařtırmacıların başvurusuna açıktır.
- Ortak başvuruya gerek duyulmaz.
- Destek en fazla 25.000 Avro / yıl olarak belirlenmiştir
- Bursların süresi 3 yıldır.

# 05

## Kurs, Toplantı ve alıřtay Destekleri:

- Etkinlik süresi 10 gün olup
- Etkinlikler üye ÷lkelerde düzenlenmelidir.
- Destek azami 20.000 Avro'dur.

Tüm başvurular doğrudan ICGEB temsilcimize her yıl **31 Mart** tarihine kadar yapılmaktadır.

Ayrıntılı bilgi için:

<http://www.icgeb.org>

<http://www.tubitak.gov.tr/uidb/icgeb>

## NATO BARIŞ VE GÜVENLİK İÇİN BİLİM (Nato Science For Peace And Security - NATO SPS)

NATO SPS üye ülkeler ile ilişkili ülkeler arasındaki işbirliğinin bilim ve inovasyon aracılığıyla geliştirilmesini hedefleyen ve araştırmacılara bu doğrultuda destek sağlayan bir programdır.

### NATO SPS Destek Programları

01

#### Araştırma Projeleri Desteği:

- Bu kapsamda çok yıllık ortaklı Ar-Ge projeleri desteklenmekte ve bu projeler kapsamında yapılan mal ve hizmet alım masrafları karşılanmaktadır.

02

#### Çalıştay Desteği:

- İleri Araştırma Çalıştayları (Advanced Research Workshops) desteği sağlanmaktadır.
- Çalıştaylar 20-25 uzman ile gerçekleştirilir.



# 03

## Eđitim Desteđi:

- A.** İleri Çalıřma Okulları (Advanced Training Institutes) desteđi sađlanmaktadır.
- Etkinlikler 12-15 konuřmacı ve 60-80 dinleyici ile gerçekleřtirilmektedir.
- B.** İleri Çalıřma Kursları (Advanced Training Courses) desteđi sađlanmaktadır.
- Etkinlikler 20-50 dinleyici ile gerçekleřtirilmektedir.

- Tm desteklerde, bařvurunun bir NATO lkesi ile bir ortaklık lkesinden uzman tarafından ortaklařa sunulması kořulu bulunmaktadır.

- Bařvurular yıl boyunca aıktır.

- Proje bařvuruları Bađımsız Bilimsel Deđerlendirme Grubu (Independent Scientific Evaluation Group - ISEG) tarafından deđerlendirilmektedir.



### **NATO Üyesi Ülkeler:**

ABD, İngiltere, Almanya, Fransa, Hollanda, Belçika, Lüksemburg, Norveç, Danimarka, İzlanda, İtalya, İspanya, Portekiz, Slovenya, Slovakya, Estonya, Romanya, Bulgaristan, Polonya, Çek Cumhuriyeti, Litvanya, Letonya, Yunanistan, Türkiye, Macaristan, Kanada, Arnavutluk, Hırvatistan

### **Ortaklık Ülkeleri:**

Azerbaycan, Ermenistan, Belarus, Bosna Hersek, Gürcistan, Kazakistan, Kırgızistan, Moldova, Karadağ, Rusya, Sırbistan, Tacikistan, Makedonya, Türkmenistan, Ukrayna, Özbekistan

Ayrıntılı bilgi ve Başvuru Formları için:

**<http://www.tubitak.gov.tr/uidb/nato>**

**<http://www.nato.int/cps/en/natolive/87260.htm>**

## ASYA PASİFİK UZAY İŞBİRLİĞİ ÖRGÜTÜ (Asia Pasific Space Cooperation Organization - APSCO)

APSCO, Asya-Pasifik Bölgesi'nde uzay teknolojilerinin barışçıl amaçlarla kullanımını ve ilgili ülkeler arasında bu konudaki işbirliğini artırmayı amaçlayan bir kuruluş olarak 2005 yılında kurulmuştur.

APSCO proje ve eğitimlerine katılım sağlanmakta ve Yüksek Lisans burs programı ile Türk öğrenciler desteklenmektedir.

### APSCO Yüksek Lisans Burs Programı Katılım Şartları

- 40 yaşın altında olmak,
- Uzay teknolojileri alanıyla ilgili deneyim ve altyapıya sahip olmak,
- Uzay teknolojileri ile ilgili bir alanda lisans eğitimi almış olmak gerekmektedir.

Detaylı bilgi için: [www.apsco.int](http://www.apsco.int)  
[www.tubitak.gov.tr/uidb/apsco](http://www.tubitak.gov.tr/uidb/apsco)

## KARADENİZ EKONOMİK İŞBİRLİĞİ TEŞKİLATI (KEİ)

1992 yılında kurulmuş olan ve halihazırda 12 üyesi bulunan KEİ bölgedeki barış ve istikrar ortamının korunması ve üye ülkeler arasında politik ve ekonomik alanda işbirliği ve uyumun artırılması amacını taşımaktadır. Değişik alanlarda birçok alt komitesi olan KEİ'nin Bilim ve Teknoloji alanındaki çalışmalarında ülkemizi TÜBİTAK temsil etmektedir.

### A- KEİ Proje Geliştirme Fonu Katılım Şartları

- En az üç KEİ üye ülkesinin ortaklığı gerekmektedir.
- Proje ortakları üye ülkelerde yer alan herhangi bir tüzel kişi olabilir.
- Projelerin araştırma aktivitelerinin yanında mutlaka ekonomik bir boyutunun olması gerekmektedir.

### B- KEİ Yunan Kalkınma Fonu Katılım Şartları

- En az iki KEİ üye ülkesinin ortaklığı gerekmektedir.
- Periyodik proje çağrıları açılmakta, başvuruların çağrı metnine yer alan konu ve koşullara göre düzenlenmesi gerekmektedir.

Detaylı bilgi için: <http://www.bsecprojects.com>  
[www.tubitak.gov.tr/uidb/kei](http://www.tubitak.gov.tr/uidb/kei)

## GELİŞMEKTE OLAN DÜNYA İÇİN BİLİMLER AKADEMİSİ (Academy of Sciences for the Developing World -TWAS)

TWAS, geliřmekte olan ölkelerdeki bilimsel faaliyetleri desteklemek, bu ölkelerdeki genç bilim insanlarının ihtiyaçlarına cevap vermek, bilim, teknoloji ve yenilik alanında Güney-Güney / Güney-Kuzey işbirliğini attırmak ve geliřmekte olan ölkelerin karşılařtığı başlıca sorunların çözümü konusundaki bilimsel araştırma ve tecrübe paylaşımını teşvik etmek amacıyla 1983 yılında, İtalya'da kurulmuş bir uluslararası örgüttür.

TWAS, amaçları doğrutusunda bilim insanlarına ödöl, burs ve destekler vermekte, ayrıca bilim insanı deęiřimi konusunda imkanlar sunmaktadır.

### A- TWAS Ödölü:

Ödöl 15.000 ABD Doları ve bir Hatıra Armaęanı

### Katılım Şartları

- Geliřmekte olan bir ölkede en az 10 yıldır yaşıyor ve çalışıyor olmak,
- Tarım, Biyoloji, Kimya, Yer Bilimleri, Mühendislik Bilimleri, Matematik, Tıbbi Bilimler veya Fizik alanında önemli katkılarda bulunmak,
- İlgili kuruluşlar tarafından aday gösterilmek.

Detaylı bilgi için: <http://twas.ictp.it/prog/prizes/twas-prizes>

## B-TWAS – COMSTECH Ortak Arařtırma Destek Programı:

### Katılım Şartları

- İřlam İřbirlięi Teřkilatı (İİT) üyesi bir devlette bulunan, doktora derecesini almıř ve 40 yařın altında bir arařtırmacı olmak,
- Yer bilimleri, mühendislik bilimleri, bilgi teknolojisi ve bilgisayar bilimleri, nanoteknolojiyi içeren madde bilimleri, ecza bilimleri veya yenilenebilir enerji alanlarındaki arařtırma projelerine destek saęlamayı amaçlamak.

Detaylı bilgi için:

<http://twas.ictp.it/prog/grants/twas-comstech-joint-research-grants>

## C-TWAS-UNESCO Güneydeki Mükemmeliyet Merkezleri ile İřbirlięi Projesi

### Katılım Şartları

- Geliřmekte olan bir ülkede bulunan, doktora ya da buna denk akademik dereceye sahip bir arařtırmacı olmak,
- Güneydeki Mükemmeliyet Merkezleri'ne düzenli ziyaretler gerçekteřtirmeyi amaçlamak.

Detaylı bilgi için:

<http://twas.ictp.it/prog/exchange/res-collab/assoc>



## D- Lisansüstü, Doktora Sonrası ve İleri Araştırmalar Burs Programları

### Katılım Şartları

- Gelişmekte olan bir ülkede bilim insanı olmak,
- Temel Bilimler veya Doğa Bilimleri alanlarında lisansüstü, doktora sonrası ya da ileri düzeyde araştırmalarda bulunmak.

Detaylı bilgi için:

<http://twas.ictp.it/prog/exchange/fells/fells-overview>

## E- TWAS Toplantı Desteği

### Katılım Şartları

- Gelişmekte olan bir ülkede Tarım, Biyoloji, Kimya, Mühendislik, Yer Bilimi veya Tıbbi Bilimler alanlarında düzenlenecek olan bilimsel toplantılarına destek verilmektedir.

Detaylı bilgi için:

<http://twas.ictp.it/prog/meetings/support-for-international-scientific-meetings>

## BAĞLANTISIZ VE DİĞER GELİŞMEKTE OLAN ÜLKELER BİLİM VE TEKNOLÖJİ MERKEZİ

(Centre for Science & Technology of the Non-Aligned and Other Developing Countries)

NAM S&T CENTRE bağlantısız ve geliřmekte olan ÷lkelerdeki arařtırmacılar arasında, karřılıklı olarak bilimsel ve teknolojik iřbirliđini geliřtirmeye yönelik olarak 1989 yılında kurulmuřtur. TÜBİTAK, 2002 yılından beri "Büyük Arařtırma Kurumu" statüsüyle NAM S&T CENTRE Sanayi Ađı'na üyedir.

### A- NAM S&T CENTRE – ICCBS (Uluslararası Kimyasal ve Biyolojik Bilimler Merkezi, Karachi, Pakistan (ICCBS) Ortak Bursları

#### Katılım Şartları

- Geliřmekte olan ÷lkelerdeki kimya, ilaç, eczacılık, moleküler tıp, klinik arařtırmalar vs gibi konular üzerinde en az yüksek lisans derecesine ya da konuya iliřkin yaptıđı çalıřmalarla eřdeđer niteliđe sahip olmak,
- İlgili üye/sanayi ađı üyesi kuruluřun referansını almak,
- Yař limiti olmamakla birlikte genç arařtırmacılar tercih sebebidir. Pakistanlı arařtırmacılar bu burs için kabul edilmemektedir.

Detaylı bilgi için:

[http://namstct.org/NAM-ICCBS\\_Fellowship.htm](http://namstct.org/NAM-ICCBS_Fellowship.htm)

## **B- NAM S&T CENTRE ZMT BREMEN (Tropik Deniz Ekolojisi Merkezi, Bremen, Almanya (ZMT) Ortak Bursları**

### **Katılım Şartları**

- Gelişmekte olan ülkelerdeki ekoloji ve tropikal kıyı sistemlerinin biyojeokimyası gibi konular üzerinde en az yüksek lisans derecesine ya da eşdeğer niteliğe sahip olmak,
- İlgili üye/sanayi ağı üyesi kuruluşun referansını almak,
- Yaş limiti olmamakla birlikte genç araştırmacılar tercih sebebidir.

Detaylı bilgi için:

[http://namstct.org/NAM-ZMT\\_Fellowship.htm](http://namstct.org/NAM-ZMT_Fellowship.htm)

## **C- NAM S&T CENTRE – CSIR (Bilimsel ve Endüstriyel Araştırma Konseyi, Yeni Delhi, Hindistan) / CFTRI (Merkezi Gıda Teknolojileri Enstitüsü) Diamond Jubilee Ortak Bursu**

### **Katılım Şartları**

- Gelişmekte olan ülkelerdeki gıda bilimi ve teknolojisinin çeşitli dallarında en az yüksek lisans derecesine ya da konuya ilişkin yaptığı çalışmalarla eşdeğer niteliğe sahip olmak,
- İlgili üye/sanayi ağı üyesi kuruluşun referansını almak,
- 40 yaşının üzerinde olmamak.

Detaylı bilgi için:

[http://namstct.org/NAM-CSIR\\_CFTRI-Fellowship.htm](http://namstct.org/NAM-CSIR_CFTRI-Fellowship.htm)

## D. Gelişmekte Olan Ülkelerdeki Bilim İnsanları için Araştırma Eğitim Bursu (RTF-DCS)

### Katılım Şartları

- Doğa bilimleri, mühendislik ya da tıp alanında en az yüksek lisans derecesine sahip olmak,
- Herhangi bir akademik kuruluştaki ya da ulusal araştırma ve geliştirme kuruluşunda çalışıyor olmak,
- Görev yapılan kurum başkanından, burs süresince izinli olduğuna ve bu süre bitiminde görevine geri döneceğine dair onay almak,
- İlgili üye/sanayi üyesi kuruluşun referansını almak,
- 40 yaşının üzerinde olmamak,
- Hindistanlı araştırmacılar bu burs için kabul edilmemektedir.

Detaylı bilgi için:

<http://namstct.org/RTF-DCS-Fellowship2012.htm>

Detaylı bilgi için:

<http://www.namstct.org/>  
[www.tubitak.gov.tr/uidb/namst](http://www.tubitak.gov.tr/uidb/namst)



## AB ÇERÇEVE PROGRAMLARI

AB Çerçeve Programları (AB ÇP), Avrupa'nın bilim, teknoloji politika ve uygulamalarının birbirine yaklaştırılması ve uyumlaştırılması amacıyla oluşturulan Topluluk Programlarından biridir. İlki 1984 yılında başlayan ve dünyanın en yüksek bütçeli sivil araştırma programı olan AB ÇP, Avrupa'nın araştırma ve teknoloji geliştirme kapasitesini güçlendirmek, üniversite-sanayi işbirliğini teşvik etmek, AB üye ülkeleri, AB aday ülkeleri ve AB'nin işbirliği yaptığı diğer ülkeler ile AB politikalarına ilişkin farklı alanlarda işbirliğini geliştirmek amacıyla yürütülmektedir.

AB ÇP'nin ulusal koordinasyon görevi, TÜBİTAK Uluslararası İşbirliği Dairesi bünyesinde faaliyet gösteren AB Çerçeve Programları Müdürlüğü (ABÇPM) tarafından yerine getirilmektedir. İlgili Müdürlük, aynı zamanda resmi olarak Avrupa Komisyonu tarafından AB ÇP ile ilgili faaliyetleri yürüten birimlere verilen Ulusal Koordinasyon Ofisi sıfatıyla görev yapmaktadır.

### **AB ÇP Faaliyetleri;**

- Avrupa Birliği Çerçeve Programları (AB ÇP) hakkında bilgilendirmek ve bu programlara katılımı teşvik edici etkinlikleri yapmak
- Konusuyla ilgili AB ÇP projelerini yürütmek
- AB ÇP için verilen TÜBİTAK desteklerini düzenlemek ve takip etmek
- Projelere ortak bulma çalışmalarına katkı sağlamak
- Araştırmacıların dolaşımını kolaylaştırmaya yönelik etkinlikler düzenlemek
- Bilim, teknoloji ve yenilik alanında mali ve hukuki düzenlemelere yönelik girişimlerde bulunmak

## AB ÇP Programları'na Hangi Ülkeler Katılabilir?

- **AB Üyesi Ülkeler:** Almanya, Avusturya, Belçika, Birleşik Krallık, Bulgaristan, Çek Cumhuriyeti, Danimarka, Estonya, Finlandiya, Fransa, Güney Kıbrıs Rum Kesimi, Hollanda, İrlanda, İspanya, İsveç, İtalya, Letonya, Litvanya, Lüksemburg, Macaristan, Malta, Polonya, Portekiz, Romanya, Slovakya, Slovenya, Yunanistan.
- **Asosiy Ülkeler:** Arnavutluk, Bosna-Hersek, Faroe Adaları, Hırvatistan, İsrail, İsviçre, İzlanda, Karadağ, Lihtenştayn, Makedonya, Moldova, Norveç, Sırbistan ve Türkiye
- **Uluslararası İşbirliği Hedef Ülkeleri (ICPC):** Afrika, Karayipler, Asya, Pasifik, Doğu Avrupa ve Orta Asya, Latin Amerika, Akdeniz Ortaklığı Ülkeleri, Batı Balkan Ülkeleri

## AB ÇP'den Hangi Kuruluşlar Faydalanabilir?

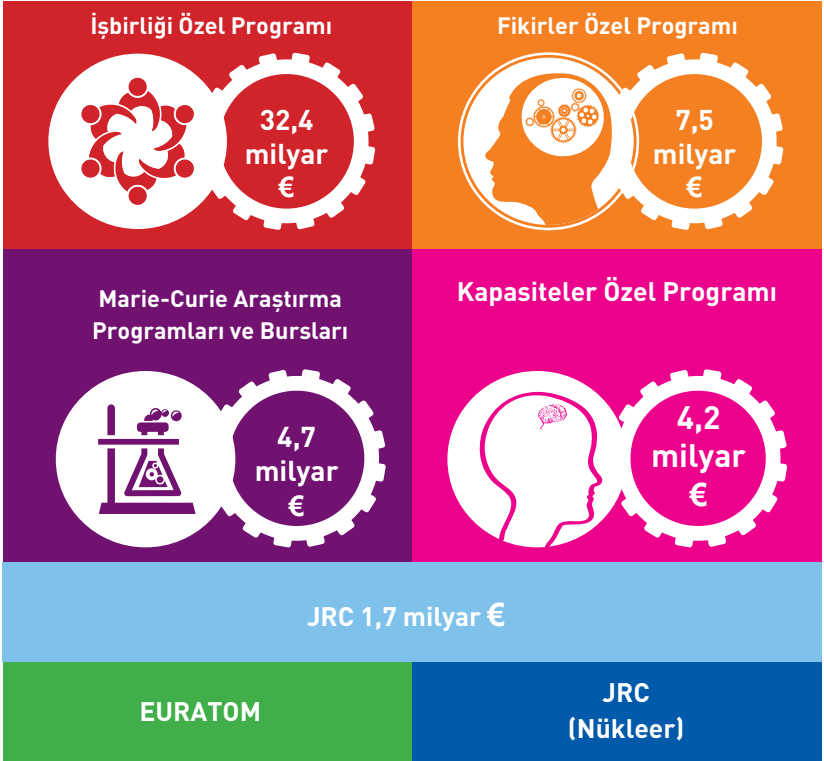
- Sanayi kuruluşları / KOBİ'ler / KOBİ Birlikleri
- Üniversiteler / Araştırma Enstitüleri / Araştırma Merkezleri / Kamu Kurumları /
- Sivil Toplum Kuruluşları / Uluslararası Organizasyonlar / Bireysel Araştırmacılar

## 7. Çerçeve Programı (2007-2013)

2007-2013 yıllarını kapsayan AB 7. Çerçeve Programı (7.ÇP) dört özel programdan oluşmaktadır.

- İşbirliği Özel Programı
- Fikirler Özel Programı
- Marie-Curie Araştırma Programları ve Bursları
- Kapasiteler Özel Programı

Bu dört özel program dışında AB Ortak Araştırma Merkezi (JRC) ve nükleer araştırmalara destek veren EURATOM Programı da 7.ÇP kapsamındaki programlar arasındadır.



     **AB 7.ÇP Programı: 50.5 milyar €**

  **EURATOM: 2.7 milyar €**

**7.ÇP bütçesi 53,2 milyar €**



## İŞBİRLİĞİ ÖZEL PROGRAMI

### Amaç

İşbirliği Özel Programı'nda sanayi ve araştırma kuruluşları arasındaki işbirliğini tetikleyerek kilit alanlarda konu güdümlü uluslararası projelerin desteklenmesi hedeflenmektedir.

### Başvuru Şartları

Projelere katılım için en az 3 farklı AB Üye veya Asosiye Ülkesi'nden 3 farklı kurumun bir araya gelmesi gerekmektedir.

İşbirliği Özel Programı tematik alan çağrılarına, üniversiteler, araştırma merkezleri, KOBİ'ler, sanayi kuruluşları, Sivil Toplum Örgütleri ve Kamu Kurumları başvuruda bulunabilir.

Projelere başvurular, farklı ülkelerin oluşturduğu konsorsiyumlar tarafından her sene açılan konu güdümlü çağrılarını takiben, doğrudan Avrupa Komisyonu'na yapılır.



## Destek Kapsamı

Yeni bilgi, teknoloji ve ürün geliřtirmeyi saęlayan çok ortaklı “İřbirlięi Projeleri” ile arařtırma etkinliklerinin koordinasyonunu hedefleyen “Koordinasyon-Destek Eylemi Projeleri” desteklenir.

On farklı arařtırma alanında AB Üye veya Asosiyte Ülkeleri’nin ihtiyaçları doęrultusunda, Avrupa Komisyonu tarafından belirlenen bařlıklarda açılan konu güdümlü çağrılara yönelik hazırlanan çok ortaklı projelere Ar-Ge desteęi saęlanır.

Ar-Ge destek kapsamını proje personel ücretleri, seyahat masrafları, toplantı organizasyon giderleri, ekipman masrafları, yan sözleşmeler için yapılan harcamalar ve proje genel yönetim giderleri oluřturur.

Proje süreleri minimum 2, maksimum 5 yıldır.

Proje destek miktarları, Ar-Ge projeleri için ortalama **2-25 milyon €**, Koordinasyon-Destek Eylemi projeleri için ortalama **0,5-1,5 Milyon €**’dur.

## İşbirliği Özel Programı Tematik Alanları



Sağlık

[www.fp7.org.tr/health](http://www.fp7.org.tr/health)  
[ncphealth@tubitak.gov.tr](mailto:ncphealth@tubitak.gov.tr)



Gıda, Tarım,  
Balıkçılık ve  
Biyoteknoloji

[www.fp7.org.tr/kbbe](http://www.fp7.org.tr/kbbe)  
[ncpbio@tubitak.gov.tr](mailto:ncpbio@tubitak.gov.tr)



Bilgi ve İletişim  
Teknolojileri

[www.fp7.org.tr/ict](http://www.fp7.org.tr/ict)  
[ncpict@tubitak.gov.tr](mailto:ncpict@tubitak.gov.tr)



Nanobilimler,  
Nanoteknolojiler,  
Malzemeler ve Yeni  
Üretim Teknolojileri

[www.fp7.org.tr/nano](http://www.fp7.org.tr/nano)  
[ncpnano@tubitak.gov.tr](mailto:ncpnano@tubitak.gov.tr)



Enerji

[www.fp7.org.tr/energy](http://www.fp7.org.tr/energy)  
[ncpenery@tubitak.gov.tr](mailto:ncpenery@tubitak.gov.tr)



Çevre  
(İklim Değişikliği dahil)

[www.fp7.org.tr/environment](http://www.fp7.org.tr/environment)  
[ncpenv@tubitak.gov.tr](mailto:ncpenv@tubitak.gov.tr)



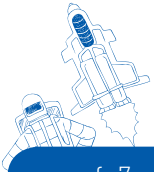
Ulaştırma  
(Havacılık dahil)

[www.fp7.org.tr/transport](http://www.fp7.org.tr/transport)  
[ncptransport@tubitak.gov.tr](mailto:ncptransport@tubitak.gov.tr)



Sosyo-Ekonomik ve  
Beşeri Bilimler

[www.fp7.org.tr/ssh](http://www.fp7.org.tr/ssh)  
[ncpssh@tubitak.gov.tr](mailto:ncpssh@tubitak.gov.tr)



Uzay

[www.fp7.org.tr/space](http://www.fp7.org.tr/space)  
[ncpspace@tubitak.gov.tr](mailto:ncpspace@tubitak.gov.tr)



Güvenlik

[www.fp7.org.tr/security](http://www.fp7.org.tr/security)  
[ncpsecurity@tubitak.gov.tr](mailto:ncpsecurity@tubitak.gov.tr)

## FİKİRLER ÖZEL PROGRAMI



### Amaç

Fikirler Özel Programı'nda amaç, bireysel takımlar tarafından yürütülen öncül (frontier) araştırmayı destekleyerek Avrupa'da mükemmeliyet, dinamizm ve yaratıcılığı güçlendirmek ve Avrupa'yı en iyi araştırmacılar için bir cazibe merkezi haline getirmektir.

## Başlangıç Düzeyi Araştırmacı Desteği (Starting Grant)

### Başvuru Şartları

Projeyi sunan baş araştırmacının doktorasını çağrı yayınlanma tarihinden **2-7 yıl önce** almış olması

Baş araştırmacının doktora danışmanından bağımsız en az bir önemli yayınının olması

Baş araştırmacının yer sarsıcı nitelikte bir proje fikri olması

Ev sahibi kuruluşun Türkiye'de veya diğer AB Üye veya Asosiye Ülkeleri'nde bulunması

## Destek Kapsamı

Proje başına maksimum **1,5 milyon €** (maksimum 5 yıl boyunca)

Proje kapsamında büyük ekipman alımı veya büyük araştırma altyapılarına erişim olması durumunda veya Amerika, Kanada ve Japonya gibi AB Üye ve Asosiy Ülkeleri'nden farklı ülkelerden Türkiye'ye dönmeyi planlayan araştırmacılar için **0,5 milyon €**'ya kadar ek fon almak mümkündür.

Projeye ilgili giderlerin %100'ü ERC tarafından karşılanmaktadır: personel, ekipman, sarf malzemeleri, seyahat, konaklama, yayın ve patent giderleri vb.

Doğrudan maliyetlere ek olarak proje toplam bütçesinin %20'si genel yönetim gideri şeklinde ödenir.

## Güçlendirme Desteği (Consolidator Grant)

### Başvuru Şartları

Projeyi sunan baş araştırmacının doktorasını çağrı yayınlanma tarihinden **7-12 yıl önce** almış olması

Baş araştırmacının doktora danışmanından bağımsız birkaç önemli yayınının olması

Baş araştırmacının yer sarsıcı nitelikte bir proje fikrinin olması

Ev sahibi kuruluşun Türkiye'de veya diğer AB Üye veya Asosiy Ülkeleri'nde bulunması

## Destek Kapsamı

Proje başına maksimum **2 milyon €** (maksimum 5 yıl boyunca)

Proje kapsamında büyük ekipman alımı veya büyük araştırma altyapılarına erişim olması durumunda veya Amerika, Kanada ve Japonya gibi AB Üye veya Asosiye Ülkeleri'nden farklı ülkelerden Türkiye'ye dönmeyi planlayan araştırmacılar için **0,75 milyon €**'ya kadar ek fon almak mümkündür.

Projeye doğrudan ilgili giderler %100 fonlama oranıyla fonlanır: personel, ekipman, sarf malzemeleri, seyahat, konaklama, yayın ve patent giderleri vb.

Doğrudan maliyetlere ek olarak proje toplam bütçesinin %20'si genel yönetim gideri şeklinde ödenir.

## İleri Düzey Araştırmacı Desteği (Advanced Grant)

### Başvuru Şartları

Projeyi sunan baş araştırmacının aktif bir şekilde son 10 yıl içerisinde ileri düzey araştırma yapıyor olması

Baş araştırmacının yer sarsıcı nitelikte bir proje fikrinin olması

Ev sahibi kuruluşun Türkiye'de veya diğer AB Üye veya Asosiye Ülkeleri'nde bulunması

## Destek Kapsamı

Proje başına maksimum **2,5 milyon €** (5 yıl boyunca)

Proje kapsamında büyük ekipman alımı veya büyük araştırma altyapılarına erişim olması durumunda veya Amerika, Kanada ve Japonya gibi AB Üye veya Asosiy Ülkeleri'nden farklı ülkelerden Türkiye'ye dönmeyi planlayan araştırmacılar için **1 milyon €**'ya kadar ek fon almak mümkündür

Projeye doğrudan ilgili giderler %100 fonlama oranıyla fonlanır: personel, ekipman, sarf malzemeleri, seyahat, konaklama, yayın ve patent giderleri vb.

Doğrudan maliyetlere ek olarak proje toplam bütçesinin %20'si genel yönetim gideri şeklinde ödenir.

## Sinerji Desteği (Synergy Grant)

### Başvuru Şartları

2-4 baş araştırmacı ve bu baş araştırmacıların takımlarından oluşan bir grubun çok disiplinli ve yer sarsıcı nitelikte bir ortak araştırma sorununa çözüm bulmak amacıyla bir araya gelmesi

Ev sahibi kuruluşun Türkiye'de veya diğer AB Üye ve Asosiy Ülkeleri'nde bulunması



## Destek Kapsamı

Proje başına maksimum **15 milyon €** (6 yıl boyunca)

Projeye doğrudan ilgili giderler %100 fonlama oranıyla fonlanır: personel, ekipman, sarf malzemeleri, seyahat-konaklama, yayın ve patent giderleri vb.

Doğrudan maliyetlere ek olarak proje toplam bütçesinin %20'si genel yönetim gideri şeklinde ödenir.

**Fikirler Özel Programı ile ilgili bilgi için:**



[www.fp7.org.tr/ideas](http://www.fp7.org.tr/ideas)  
[ncpideas@tubitak.gov.tr](mailto:ncpideas@tubitak.gov.tr)



## MARIE CURIE ARAŐTIRMA PROGRAMLARI VE BURSLARI



### Amaç

Bireysel Burslar ve Arařtırma Programları yoluyla nitelik ve nicelik olarak arařtırma ve teknoloji alanındaki insan potansiyelini güçlendirmek, arařtırmacıların kariyer gelişimini sağlamak ve Avrupa'yı arařtırmacılar için bir cazibe merkezi haline getirmektir.

## Bireysel Arařtırma Bursları

### Başvuru Şartları\*

Başvuru yapacak arařtırmacıların ilgili programın çağrı kapanış tarihi itibari ile doktora derecesini almış ya da en az 4 yıl tam zamanlı arařtırma deneyimine sahip olmaları gerekmektedir.

Başvuru yapacak arařtırmacıların ilgili programın çağrı kapanış tarihi itibari ile geldikleri/gidecekleri ülkede son 3 yıl içerisinde 12 aydan fazla bulunmamış olmaları gerekmektedir. Türkiye'ye dönmüş arařtırmacılar da bu kurala uymak kaydıyla başvuruda bulunabilirler.

Burs başvurusu yapmak için mutlaka Avrupa Komisyonu'nun belirlediği formatta bir arařtırma proje önerisi yazılmalıdır.

\* Başvuru şartları, bütün Bireysel Arařtırma Burs Programları için geçerlidir.

## Avrupa İi Dolařım Bursları

(Intra European Fellowships - IEF)

### Destek Kapsamı

En az 12 en fazla 24 aylık bir burs trdr.

**50.000 - 180.000 €** arasında destek sunulmaktadır.

Destek miktarı arařtırmacının deneyim sresine, ailesi ile ya da yalnız lke deęiřtirmesine, laboratuvar temelli alıřmasına ve gideceęi kurum ile yapacaęı bursiyerlik ya da iř szleřmesine baęlı olarak belirlenir.

## Avrupa Dıřına Giden Arařtırmacı Bursları

(International Outgoing Fellowships - IOF)

### Destek Kapsamı

En az 12 en fazla 24 ay burs verilir. (En az 12 ay Trkiye'ye/ Avrupa'ya geri dnř mecburidir.)

**100.000 - 300.000 €** arasında destek sunulmaktadır.

Destek miktarı arařtırmacının deneyim sresine, ailesi ile ya da yalnız lke deęiřtirmesine, ve gideceęi kurum ile yapacaęı bursiyerlik ya da iř szleřmesine baęlı olarak belirlenir.

## Avrupa'ya Gelen Arařtırmacı Bursları (International Incoming Fellowships - IIF)

### Destek Kapsamı

En az 12 en fazla 24 ay burs verilir. (ICPC ölkelerine geri dönüş yapacak arařtırmacılar için 12 ay ek destek saęlanabilmektedir.)

**50.000 - 200.000 €** arasında destek sunulmaktadır. (ICPC ölkelerine geri dönüş yapılacak ise 1 yıl için sabit **15.000 €** destek saęlanabilmektedir.)

Destek miktarı arařtırmacının deneyim süresine, ailesi ile ya da yalnız ölkede deęiřtirilmesine, laboratuvar temelli çalışmasına ve gideceęi kurum ile yapacağı bursiyerlik ya da iş sözleşmesine baęlı olarak belirlenir.

## Kariyer Geliřim Destekleri (Career Integration Grants - CIG)

### Destek Kapsamı

En fazla 48 ay boyunca maařa ek destek sunulmaktadır.

Arařtırmacıya, bu ek destek haricinde kurumu tarafından istihdam edilmek suretiyle maař verilmesi beklenmektedir. Arařtırmacının kurum tarafından ödenen maařına ek olarak yıllık **25.000 €** (4 yılda **100.000 €**) sabit destek saęlanmaktadır.

Bu destek çalışılacak kurum ve arařtırmacı tarafından arařtırmacının maařına ek katkı, projede çalışacak asistana maař, proje için alınacak ekipmana maddi destek veya proje kapsamında arařtırmacının yapacağı seyahat masraflarına ek destek şeklinde kullanılabilir.

## Kurumsal Arařtırma Programları

### Sanayi Akademi Ortaklıđı (Industry Academia Partnerships and Pathways-IAPP)

#### Başvuru Şartları

Sunulacak proje önerilerinde farklı AB Üye veya Asosiye Ülkeleri'nde bulunan en az bir sanayi kuruluđu ve bir akademik kuruluş yer almalıdır.

Sanayi ve akademi arasında bilgi transferi ve arařtırmacı deđiřimi hedeflenmektedir.

#### Destek Kapsamı

Proje süresi en az 24 en fazla 48 ay olan program kapsamında desteklenen projelerde;

Farklı ülkelerdeki sanayi ve akademi arasında arařtırmacı deđiřimi

Proje ortakları dıřından deneyimli arařtırmacı istihdamı

Ortaklar arasındaki seyahat, çalıřtay, konferans, saha ziyareti gibi faaliyetler

Proje ortađı KOBİ'lerin proje bütçesinin %10'u kadar ekipman alımı finanse edilir.

## Araştırma Eğitim Ağları (Initial Training Networks – ITN)

Program kapsamında 3 farklı destek bulunmaktadır:

### 1) Çok Ortaklı Ağlar (Multi-Partner ITNs):

En az 3 farklı AB Üye veya Asosiye Ülkeleri'nden 3 farklı akademi ve sanayi kuruluşunun bir araya gelmesiyle oluşturulacak eğitim programı kapsamında yüksek lisans ya da doktora öğrencilerine ve Ar-Ge çalışanlarına burs imkânı sunarak sanayinin ihtiyaç duyduğu nitelikte araştırmacı yetiştirilmesini hedeflemektedir.

### 2) Sanayi Doktora Programı (European Industrial Doctorates-EID):

İki farklı AB Üye veya Asosiye Ülkesi'nden, bir akademi ve bir sanayi kuruluşunun bir araya gelmesi ile kurulacak ortaklıkta araştırmacıların her iki sektörde de eğitilmesi hedeflenmektedir. Program kapsamında istihdam edilen araştırmacının, projenin akademik ortağının yürütmekte olduğu doktora programına kayıtlı olması ancak zamanının %50'sinden fazlasını sanayi ortağında geçirmesi beklenmektedir.

### 3) Yenilikçilik Doktora Programı (Innovative Doctoral Programmes - IDP):

AB Üye veya Asosiye Ülkeleri'nden katılım sağlanan tek ortaklı projelerdir. Uluslararası, sektörler arası ve disiplinlerarası doktora eğitimi sunan üniversiteleri ve araştırma kuruluşlarını hedef alır. Proje kapsamında özel sektörden de eğitim için katkı alınması önem verilen bir husustur.

## Destek Kapsamı

ITN programları kapsamında eğitim programına dahil olarak dolaşım gerçekleştiren araştırmacıların yaşam masrafları karşılanır.

Ortaklar arasındaki seyahat, çalıştay, konferans, saha ziyareti gibi faaliyetler de proje kapsamında desteklenmektedir.

# Uluslararası Arařtırma Personeli Deęişim Programı (International Research Staff Exchange Scheme - IRSES)

## Başvuru Şartları

AB Üye veya Asosiye Ülkeleri'nden en az iki farklı; Avrupa Komisyonu ile Bilim ve Teknoloji Anlaşması olan dięer ülkelerden ise en az bir kâr amacı gütmeyen kuruluşun bir araya gelerek araştırma personeli deęişimi amacıyla gerçekleşecek bir araştırma projesi oluşturmaları gerekmektedir.

## Destek Kapsamı

Proje süresi en az 24 ay, en fazla 48 ay olabilmektedir.

Desteklenen arařtırmacı deęişiminin yönü Avrupa içerisindeki ülkelere; Avrupa dışındaki ülkelere de içindekilere doğru olmalıdır.

IRSES Projesi kapsamında dolaşım yapan her bir arařtırmacı için aylık **1900 €** sabit destek sağlanmaktadır. Bu desteęe ek olarak Komisyon tarafından uzak ülke olarak belirtilen ülkelere dolaşım gerçekleştirilmesi halinde, **200 €** ek destek verilmektedir.\*

\*Avustralya, Kanada, Japonya, Kore, Yeni Zelanda ve ABD'den Avrupa'ya gelecek arařtırmacılara bu destek sunulmaz.

## Burslara Katkı Fonu, (CO-FUNDing of regional, national and international programmes - COFUND)

### Başvuru Şartları

Araştırmacıların eğitimi ve kariyer gelişimine yönelik yeni bölgesel, ulusal ve uluslararası burs programlarının oluşturulması veya var olan programların desteklenmesi amacıyla araştırma bursu veren kuruluşlara ek fon sağlayan bu programa başvurabilmek için; ek fon sağlanacak burs programının doktora derecesine sahip veya en az dört yıl araştırma tecrübesi bulunan deneyimli araştırmacılara yönelik olması gerekmektedir.

### Destek Kapsamı

Desteklenmesi kabul edilen burs programlarında araştırmacı başına düşen masraflar sabit olarak % 40 oranında finanse edilir.



## Arařtırmacı Gecesi Etkinlięi (European Researchers' Night)

### Başvuru Şartları

Başvuru için, arařtırmacılar ile toplumdaki dięer bireyleri bir araya getirebilecek; gençleri bilime teřvik eden tek gecelik bir etkinlik düzenleyecek bir arařtırma kuruluřu olmak gerekmektedir.

Gençlerin arařtırmacılık mesleęine özendirilmesi, toplumda arařtırmacılara karřı var olan ön yargının kırılması ve arařtırmacıların "içimizden biri" olarak tanıtılması hedefiyle bir proje önerisi yazılmalıdır.

### Destek Kapsamı

Etkinlik projesini yapacak kuruluřa, gerçekleştirilecek organizasyona katkı saęlayacak bir bütçe aktarılmaktadır.

**Marie Curie Arařtırma Programları ve Bursları konusunda bilgi için:**



[www.fp7.org.tr/mariecurie](http://www.fp7.org.tr/mariecurie)  
[ncpmobility@tubitak.gov.tr](mailto:ncpmobility@tubitak.gov.tr)





## KAPASİTELER ÖZEL PROGRAMI

Kapasiteler Özel Programı'nda, araştırma altyapılarının geliştirilmesi, Avrupa genelindeki araştırma potansiyelinin ortaya çıkarılması, KOBİ yararına araştırmaların teşviki, toplumun ve bilimin birbirine yakınlaştırılması, uluslararası bilim ve teknoloji işbirliklerinin oluşturulması ve araştırma güdümlü bölgesel kümelerin geliştirilmesini amaçlayan projelerin desteklenmesi hedeflenmektedir.

### Araştırma Altyapıları

Araştırmacıların eğitimi ve kariyer gelişimine yönelik yeni bölgesel, ulusal ve uluslararası burs programlarının oluşturulması veya var olan programların desteklenmesi amacıyla araştırma bursu veren kuruluşlara ek fon sağlayan bu programa başvurabilmek için; ek fon sağlanacak burs programının doktora derecesine sahip veya en az dört yıl araştırma tecrübesi bulunan deneyimli araştırmacılara yönelik olması gerekmektedir.

### Amaç

Araştırma Altyapıları Programı'nın genel olarak hedefi Avrupa'da mevcut ve gelişmiş araştırma altyapılarının kullanımını ve gelişimini optimize etmek ve desteklemektir.

## Başvuru Şartları

Avrupa'da bir alandaki ilgili tüm önemli altyapılardan oluşan konsorsiyumlar başvurabilir.

Projeler, en az 3 farklı AB Üye veya Asosiye Ülkesi'nden 3 farklı kurumun bir araya gelmesiyle oluşturulur.

## Destek Kapsamı

Program kapsamında, Avrupa çapında ender bulunan laboratuvarlar ve araştırma merkezleri birbiri ile aşağıdaki alanlarda çalışmalar yürütür:

Ağ Oluşturma Faaliyetleri

Uluslararası erişim ve/veya Servis Faaliyetleri

Ortak Araştırma Faaliyetleri

Ayrıca konsorsiyum dışından araştırmacılara da bu merkezlerin sunduğu olanaklardan yararlanma imkanı sunulmaktadır.

Destek kapsamını proje personel ücretleri, seyahat masrafları, proje organizasyon-toplantı giderleri, ekipman masrafları, yan sözleşmeler için yapılan harcamalar ve proje genel yönetim giderleri oluşturur.

## KOBİler Yararına Araştırmalar

### Amaç

KOBİ'ler Yararına Araştırmalar Programı ile Avrupa KOBİ'lerinin yenilikçilik kapasitelerinin güçlendirilmesi, KOBİ'lerin veya KOBİ Birlikleri'nin mevcut imkanları dahilinde sahip olamadıkları teknoloji tabanlı ürün ve süreçlere kavuşmaları ve bu ürün ve süreçler ile ekonomik getiri elde etmeleri hedeflenmektedir.

## Başvuru Şartları

### 1.KOBİ'ler için Araştırma Çağrısı Katılım Koşulları

Birbirinden bağımsız en az 3 KOBİ, 3 farklı AB Üye veya Asosiye Ülkesi'nde kurulmuş olma şartı

Diğer ortaklardan bağımsız 2 tane Ar-Ge sağlayıcı

### 2. KOBİ Birlikleri için Araştırma Çağrısı Katılım Koşulları

Birbirinden bağımsız 3 farklı AB Üye veya Asosiye Ülkesi'nde kurulmuş en az 3 KOBİ Birliği ya da en az iki farklı AB Üye veya Asosiye Ülkesi'nde kurulmuş 2 yasal yapının birleşiminden oluşmuş ve yine bir AB Üye veya Asosiye Ülkesi'nde kurulmuş en az 1 KOBİ Birliği

Diğer ortaklardan bağımsız 2 Ar-Ge sağlayıcı

2 KOBİ

## Destek Kapsamı

İki şekilde mali destek verilmektedir:

**KOBİ'ler için Araştırma Çağrısı:** KOBİ'lere yönelik araştırma projelerinin kısa vadeli olması ve KOBİ'lerin yenilik ihtiyaçlarının karşılanmasına odaklanması beklenmektedir. Ar-Ge faaliyetlerinin üniversite ya da araştırma merkezlerine yaptırılması, KOBİ'lerin ise proje çıktılarının test edilmesi ve onaylanması aşamalarında etkin rol almaları istenmektedir. Araştırma konusu olarak herhangi bir sınırlama yoktur.

**KOBİ Birlikleri için Araştırma Çağrısı:** İlgili sanayi sektörlerindeki KOBİ'lerin ortak sorunlarına teknoloji tabanlı çözümler getirmeye ilişkin olarak proje üreten KOBİ birliklerinin desteklenmesi hedeflenmektedir. KOBİ birliklerine yönelik projelerde araştırma sonuçlarının üyelere yayılmasına ve eğitim faaliyetlerine önem verilmektedir.

## Bilgi Bölgeleri

### Amaç

Bilgi Bölgeleri Programı ile bölgeler arasındaki Ar-Ge farklılıkların azaltılması ve araştırma güdümlü kümeler arasında uluslararası Ar-Ge işbirliklerinin güçlendirilmesi hedeflenmektedir.

### Başvuru Şartları

Bilgi Bölgeleri Programına araştırma kurumları, yerel ve bölgesel kamu otoriteleri, özel sektör temsilcilerinden oluşan araştırma güdümlü kümeler başvuru gerçekleştirebilirler.

### Destek Kapsamı

Rehberlik, uluslararası işbirliği ve bilginin yayılımına ilişkin koordinasyon aktiviteleri ile; katılımcı kümeler arasında personel değişimi, ortak eğitim aktiviteleri, araştırmacılara yönelik ortak istihdam kampanyaları ve Ar-Ge bazlı projelerin belirlenmesi konuları destek kapsamında yer almaktadır.

Projeler kapsamında Ar-Ge faaliyetleri, araştırmacıların dolaşımı, altyapı harcamaları, finansal kaynaklara erişim faaliyetleri desteklenmemektedir. Yine de söz konusu faaliyetlere ilişkin, finansmanı başka kaynaklardan karşılanmak üzere; planlamaların yapılması beklenmektedir.

## Araştırma Potansiyeli

### Amaç

Araştırma Potansiyeli Programı ile özellikle az gelişmiş bölgelerde (yakınsama bölgeleri) bulunan araştırmacı ve kurumların araştırma potansiyellerini geliştirebilmeleri ve Avrupa Araştırma Alanı'na katkıda bulunmalarının sağlanması hedeflenmektedir.

### Başvuru Şartları

Belirgin büyüklükte ve yetkinlikteki özel sektör ya da kamu Ar-Ge kuruluşları programdan faydalanabilirler.

### Destek Kapsamı

Araştırma ekipman temini ve mevcut malzemelerin geliştirilmesi

Deneyimli araştırmacıların araştırma merkezlerinde konuşlandırılması ve aynı zamanda yurt dışına giden insan kaynağının geri kazanımı

Bilgi birikimi ve deneyimlerin paylaşımı ve değişimi

Ulusal ve uluslararası düzeyde bilginin yayılımını destekleyen etkinlikler

Seçilen merkezlerin tanıtılması ve yayılmasına yönelik etkinlikler

## Toplumda Bilim

### Amaç

Konu güdümlü bir program olan Toplumda Bilim Programı, hem bilimin toplum ile, hem de toplumun bilim ile daha iyi bütünleşmesini sağlayacak disiplinlerarası arařtırmaların yapılmasını hedeflemektedir. Bu amaçla toplumda bilim kültürünün geliştirilmesi, gençlerin bilime yönlendirilmesi, kadın arařtırmacı sayısının artırılması, bilimde yenilikçilik ve arařtırma etiđi gibi çeřitli konularda projeler desteklenmektedir.

### Başvuru Şartları

Üniversiteler, arařtırma merkezleri, KOBİ'ler, sanayi kuruluşları, Sivil Toplum Örgütleri ve Kamu Kurumları başvuruda bulunabilir.

Projeler, en az 3 farklı AB Üye veya Asosiyte Ülkesi'nden 3 farklı kurumun bir araya gelmesiyle oluşturulur.

### Destek Kapsamı

Destek kapsamını proje personel ücretleri, seyahat masrafları, toplantı organizasyon giderleri, ekipman masrafları, yan sözleşmeler için yapılan harcamalar ve proje genel yönetim giderleri oluşturur.

# Uluslararası İşbirliği Etkinlikleri

## Amaç

Uluslararası İşbirliği Programı kapsamında Avrupa dışından ülkeler ile bilimsel stratejik ortaklıklar kurarak Avrupa'nın rekabet gücünün artırılması, Avrupa'daki kurum ve araştırmacıların üçüncü ülkelerdeki ortaklarıyla beraber hareket ederek bilgi üretiminin ve bilimsel mükemmelliğin güçlendirilmesi ve karşılıklı fayda ve çıkar kapsamında üçüncü ülkeler ile işbirliğinde karşılaşılan sıkıntıların belirlenmesi hedeflenmektedir.

## Başvuru Şartları

Yayınlanan çağrı türüne göre, kamu kurumları, Ar-Ge ve yenilik destek kuruluşları, şirketler, kümeler, araştırma kuruluşları, üniversiteler, teknoloji parkları ve benzeri kuruluşlar programa başvurabilir.

## Destek Kapsamı

Programı kapsamında, herhangi bir tematik alanı hedeflemeyen, bilim ve teknoloji alanlarında uluslararası koordinasyonu hedefleyen faaliyetler desteklenir.

Destek kapsamını proje personel ücretleri, seyahat masrafları, toplantı organizasyon giderleri, ekipman masrafları, yan sözleşmeler için yapılan harcamalar ve proje genel yönetim giderleri oluşturur.

## Kapasiteler Özel Programı Alanları

### Araştırma Altyapıları



[www.fp7.org.tr/infra](http://www.fp7.org.tr/infra)  
[ncpinfra@tubitak.gov.tr](mailto:ncpinfra@tubitak.gov.tr)



### KOBİ'ler Yararına Araştırmalar



[www.fp7.org.tr/sme](http://www.fp7.org.tr/sme)  
[ncpsme@tubitak.gov.tr](mailto:ncpsme@tubitak.gov.tr)



### Toplumda Bilim



[www.fp7.org.tr/sis](http://www.fp7.org.tr/sis)  
[ncpsis@tubitak.gov.tr](mailto:ncpsis@tubitak.gov.tr)



### Bilgi Bölgeleri



[www.fp7.org.tr/regional](http://www.fp7.org.tr/regional)  
[ncpregional@tubitak.gov.tr](mailto:ncpregional@tubitak.gov.tr)



### Araştırma Potansiyeli



[www.fp7.org.tr/regpot](http://www.fp7.org.tr/regpot)  
[ncpregional@tubitak.gov.tr](mailto:ncpregional@tubitak.gov.tr)



### Uluslararası İşbirliği Etkinlikleri



[www.fp7.org.tr/inco](http://www.fp7.org.tr/inco)  
[ncpinco@tubitak.gov.tr](mailto:ncpinco@tubitak.gov.tr)





## ORTAK ARAŐTIRMA MERKEZİ (JRC)



# JRC

EUROPEAN COMMISSION

### Amaç

AB Ortak Arařtırma Merkezi Direktörlüğü, Avrupa Birliđi'nin politikalarının oluřmasına, gelişmesine, uygulanmasına ve izlenmesine bilimsel arařtırmalar aracılıđıyla destek sağlamak amacıyla, AB'nin bilim ve teknoloji referans merkezi olarak çalışmaktadır. JRC, Avrupa'nın çeřitli ülkelerinden gelen arařtırmacıların çalıştığı İtalya, İspanya, Belçika, Almanya ve Hollanda'da bulunan 7 adet arařtırma enstitüsüne sahiptir.

### JRC Enstitüleri

1. IRMM: Referans Araçlar ve Ölçümler Enstitüsü (Geel, Belçika)
2. IE: Enerji ve Ulařtırma Enstitüsü (Petten, Hollanda)
3. ITU: Transuranyum Elementleri Enstitüsü (Karlsruhe, Almanya)
4. IPSC: Vatandaşların Korunması ve Güvenliđi Enstitüsü (Ispra, İtalya)
5. IHCP: Sađlık ve Tüketicilerin Korunması Enstitüsü (Ispra, İtalya)
6. IES: Çevre ve Sürdürülebilirlik Enstitüsü (Ispra, İtalya)
7. IPTS: İleri Teknolojik Çalışmalar Enstitüsü (Seville, İspanya)

## Başvuru Şartları

TÜBİTAK-JRC arasındaki kurumsal işbirliği çerçevesinde, TÜBİTAK bursları ile JRC'de bilimsel çalışma yapmak için TÜBİTAK 2214 ve 2219 Programı kriterlerinin sağlanması gerekmektedir.

## Destek Kapsamı

TÜBİTAK-JRC Özel Bursiyerlik Programı'nın bu çerçevede amacı; yılda en fazla 20 Türk araştırmacısının bir yıl süre ile JRC Enstitüleri'nde doktora veya doktora sonrası araştırma yapabilmelerinin sağlanmasıdır.

TÜBİTAK-JRC Özel Bursiyerlik Programı kapsamında TÜBİTAK tarafından BİDEB bursları aracılığıyla araştırmacının yaşam giderleri sağlanmakta, JRC ise ev sahibi kuruluş olarak enstitülerinden yararlanma imkanı sağlamaktadır. Her yıl kiş dönemimde açılan çağrılara başvurmak ve JRC'nin Türk araştırmacılar için açtığı pozisyonlara ulaşmak için internet sayfamızın takip edilmesi önerilmektedir.



[www.fp7.org.tr/jrc](http://www.fp7.org.tr/jrc)  
[ncpjrc@tubitak.gov.tr](mailto:ncpjrc@tubitak.gov.tr)

## 7.ÇP'YE YÖNELİK TÜBİTAK DESTEKLERİ

**Konsorsiyum Oluşturma Amaçlı Yurt Dışı Seyahat Desteği:** 7.ÇP kapsamında Avrupa Komisyonu'na konsorsiyum olarak sunulacak projelere katılmak isteyen Türk araştırmacılara, söz konusu konsorsiyumun oluşturulması ve proje geliştirilmesi amacıyla verilen seyahat desteğidir.

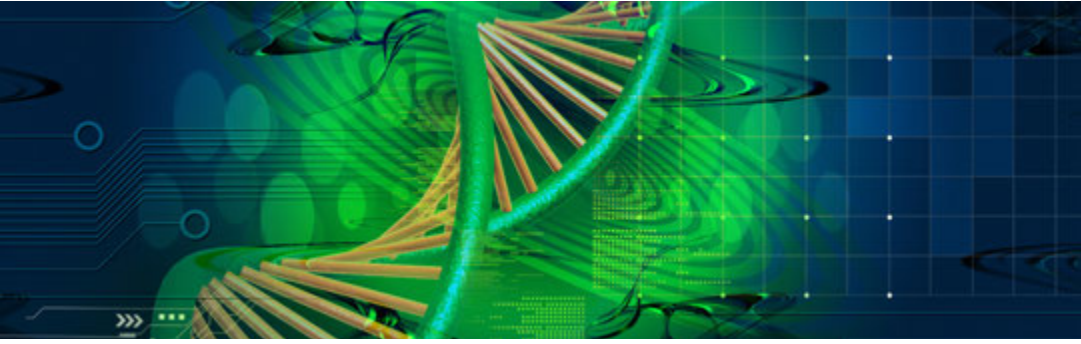
**AB ÇP'ye Katılımı Özendirme Destek Programı:** Türk bilim ve teknoloji çevrelerinin AB Çerçeve Programları'na proje koordinatörü, proje ortağı ve Fikirler Özel Programı'na baş araştırmacı olarak proje teklifi sunmalarını özendirmek, Marie-Curie Araştırma Programları ve Bursları kapsamında yurt dışından Türkiye'ye daha çok sayıda araştırmacının gelmesini sağlamak amacıyla verilen destektir.

## EUREKA AĐI

### Amaç

Pazar odaklı, kısa sürede ticarileştirilebilecek nitelikte ürün ve süreçlerin uluslararası işbirliĐi ile geliştirilmesini sağlamak





## Destek Kapsamı

EUREKA Projeleri TÜBİTAK TEYDEB'in 1509 Programıyla desteklenmektedir. Bu kapsamda;

- KOBİ'ler %75, büyük ölçekli işletmeler %60 oranında hibe şeklinde desteklenmektedir.
- Proje süresinde ve bütçesinde sınırlama bulunmamaktadır.
- Her zaman başvuru yapılabilmektedir.
- Personel giderleri, seyahat giderleri, alet, teçhizat, yazılım ve yayın alımı giderleri, malzeme ve sarf giderleri, yurt içi ve yurt dışı danışmanlık hizmeti ve diğer hizmet alım giderleri, Türkiye'deki üniversiteler, TÜBİTAK'a bağlı Ar-Ge birimleri, özel sektör Ar-Ge kuruluşları ve benzeri Ar-Ge kurum ve kuruluşlarına yaptırılan Ar-Ge hizmet giderleri desteklenen gider kalemleri arasındadır.
- Kuruluşa, projenin son dönemi hariç, TÜBİTAK bütçesine gider kaydedilmek üzere teminat karşılığında proje süresince bir defaya mahsus transfer ödemesi (ön ödeme) yapılabilir. Proje toplam tahmini bütçesinin %25'ini ve 500.000.-TL sınırını geçemez.



## Başvuru Koşulları

Program kapsamında uluslararası işbirlikleri oluşturulurken projeler ulusal kaynaklarla desteklenmektedir. EUREKA Programı ülkemizde TÜBİTAK TEYDEB'in 1509 Programı aracılığıyla desteklenmektedir. 1509 Programı Uygulama Esasları gereği; programa sadece sermaye şirketleri başvurabilmektedir. Üniversiteler ve Ar-Ge merkezleri projelerde alt yüklenici – hizmet sağlayıcı olarak yer alabilirler. Diğer başvuru koşulları:

- En az iki EUREKA üyesi veya Asosiyе Ülkeden iki katılımcı olmalı
- Proje çıktılarını kısa sürede ticarileşebilmeli
- Projeler sivil amaçlı uygulamalara yönelik olmalı
- Ar-Ge ortaklıklarını kurulmasını gerekli kılmalı
- Teknik, mali ve yönetsel kaynak ve becerileri olan katılımcılarla yürütülmeli
- Yeni bir ürün üretilmesi, mevcut bir ürünün geliştirilmesi, iyileştirilmesi ürün kalitesi veya standardının yükseltilmesi veya maliyet düşürücü nitelikte yeni tekniklerin, yeni üretim teknolojilerinin geliştirilmesi konularında olmalıdır.



## Özellikler

- Farklı programlar ile şirketlere faaliyet alanlarına ve Ar-Ge düzeylerine göre özel fırsatlar sunulması
- İkili ve çoklu işbirliği projeleri (standart EUREKA projeleri) ile kısa zamanda ticarileşebilecek ürün, süreç ve hizmetler geliştirilmesi
- Kümeler (Clusters) aracılığıyla Avrupa'da, sektöründe lider olan şirketler ile uzun vadeli Ar-Ge işbirlikleri oluşturulması
- Şemsiyeler (Umbrellas) aracılığıyla stratejik öneme sahip teknoloji alanlarında ülkeler arasında yakın işbirliği sağlanmasını ve ikili ve çoklu projeler yaratılması
- EUROSTARS programı ile KOBİ'lerin Ar-Ge projelerinin daha hızlı ve avantajlı bir şekilde desteklenmesi



EUREKA Fırsatları		Teknoloji Alanları	Başvuru Zamanı
Standart Başvuru		Tüm alanlar	Her zaman
Kümeler	ITEA 2	Yazılım çözümleri, servis yazılımları,gömülü yazılımlar, e-sağlık	Yılda bir
	CELTIC+	İletişim teknolojileri, mobil iletişim, internet altyapıları	Yılda iki
	CATRENE	Mikro ve nano elektronik	Yılda bir
	EURIPIDES	Bütünleşik akıllı sistemler	Yılda iki
	ACQUEAU	Su teknolojileri	Yılda iki
	EUROGIA+	Yenilenebilir enerji	Yılda iki
	MANUFUTURE INDUSTRY	Üretim sistemleri ve teknolojileri	Yılda bir
Şemsiyeler	PRO-FACTORY	Üretim Teknolojileri, esnek üretim sistemleri, çevre dostu ürünler ve üretim teknolojileri	Her zaman
	EUROAGRI FOODCHAIN	Tarım ve Gıda Teknolojileri	Her zaman
	EUREKA TOURISM	Turizm sektöründeki teknolojik yenilikler	Her zaman
	EUREKABUILD 2	Yapı sektörüne yönelik ürün, hizmet ve uygulamalı teknolojiler	Her zaman
	EUROSTARS	Tüm alanlar	Yılda iki

EUREKA Programı ile ilgili bilgi için:



[www.eureka.org.tr](http://www.eureka.org.tr)



İkili ve Çok Taraflı İşbirliđi Programları ile ilgili sorularınız için:

[www.tubitak.gov.tr/uidb](http://www.tubitak.gov.tr/uidb)  
[uidb@tubitak.gov.tr](mailto:uidb@tubitak.gov.tr)

---

7.ÇP ile ilgili sorularınız için:

[www.fp7.org.tr](http://www.fp7.org.tr)  
[info@fp7.org.tr](mailto:info@fp7.org.tr)

---

EUREKA ile ilgili sorularınız için:

[www.eureka.org.tr](http://www.eureka.org.tr)  
[eureka@tubitak.gov.tr](mailto:eureka@tubitak.gov.tr)

---

7.ÇP, EUREKA Programı ve TÜBİTAK AB Çerçeve Programları Ulusal Koordinasyon Ofisi (TÜBİTAK UKO) ile ilgili güncel haberler için:

### **TÜBİTAK UKO Haberler:**

Twitter: [http://twitter.com/AB\\_7CP\\_UKO](http://twitter.com/AB_7CP_UKO)  
LinkedIn: <http://www.linkedin.com/in/TUBITAKUKO>  
Facebook: <http://www.facebook.com/TUBITAK.UKO>

### **EUREKA Programı Haberler:**

Twitter: <http://twitter.com/EUREKATurkey>  
LinkedIn: <http://www.linkedin.com/in/EUREKATurkey>  
Youtube: <http://www.youtube.com/user/EUREKATurkey>



**TÜBİTAK**

ULUSLARARASI İŞBİRLİĞİ DAİRE BAŞKANLIĞI (UİDB)  
Atatürk Bulvarı No:221 06100 Kavaklıdere/ANKARA

**İÇİM e-posta:** [uidb@tubitak.gov.tr](mailto:uidb@tubitak.gov.tr)

**AB ÇPM e-posta:** [info@fp7.org.tr](mailto:info@fp7.org.tr)