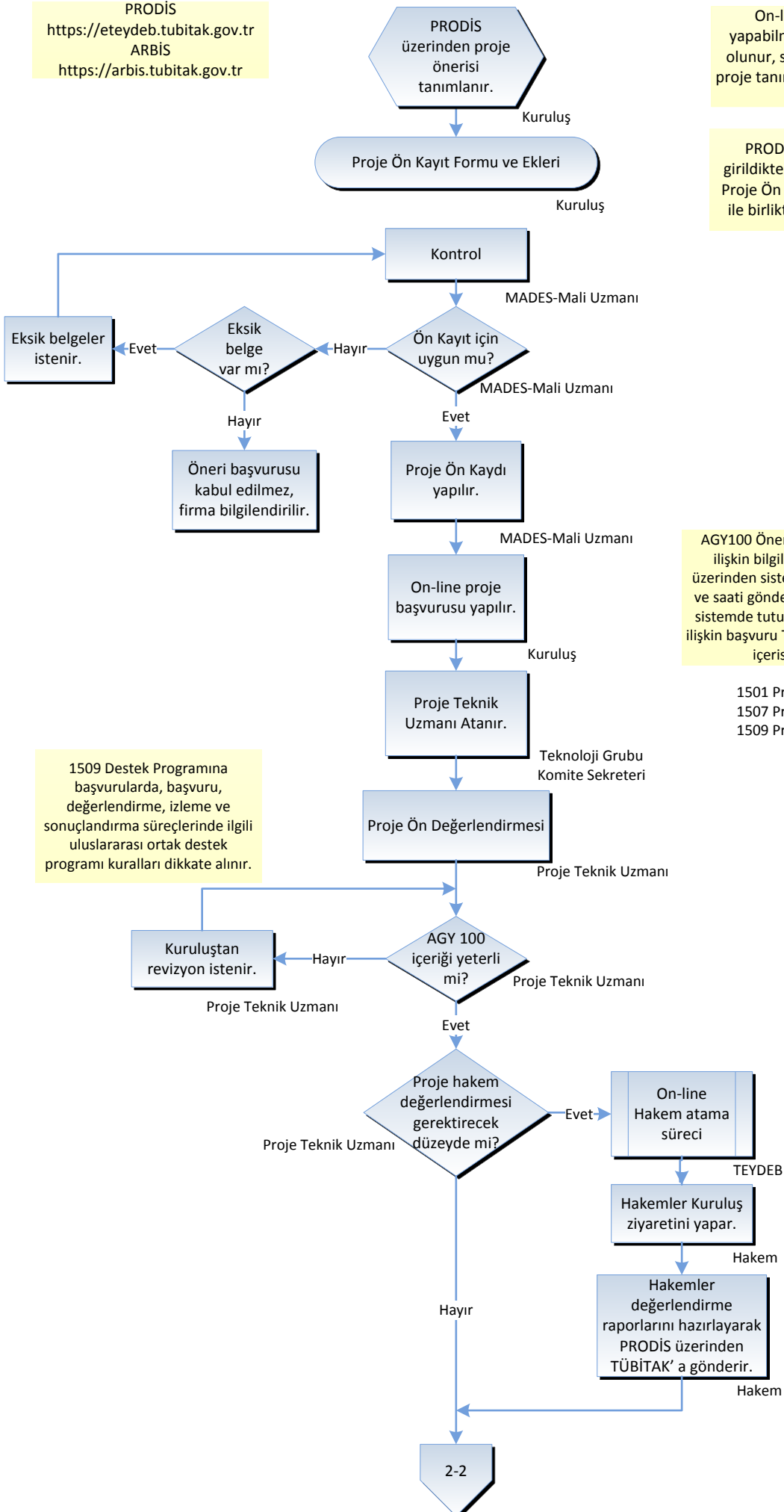




PRODİS
<https://eteydeb.tubitak.gov.tr>
 ARBİS
<https://arbis.tubitak.gov.tr>

On-line proje başvurusu yapabilmek için PRODİS 'e kayıt olunur, sisteme giriş yapılır, yeni proje tanımlanır ve ön bilgileri (A.1. Bölümü) girilir.

PRODİS' e proje ön bilgileri girildikten sonra sistemin ürettiği Proje Ön Kayıt Formu alınır, ekleri ile birlikte TÜBİTAK'a gönderilir.



AGY100 Öneri Formundaki tüm bölümlere ilişkin bilgiler proje önerisi için PRODİS üzerinden sisteme girilir. Proje başvuru tarihi ve saati gönder butonuna basıldığı an olarak sistemde tutulur. Ön kaydı yapılan projelere ilişkin başvuru TÜBİTAK tarafından verilen süre içerisinde gönderilmelidir.

1501 Programı-AGY 100 Formu
 1507 Programı-AGY 101 Formu
 1509 Programı-AGY 103 Formu

1509 Destek Programına başvurularda, başvuru, değerlendirme, izleme ve sonuçlandırma süreçlerinde ilgili uluslararası ortak destek programı kuralları dikkate alınır.

Projenin ilgili teknoloji alanlarına uygun hakemler ARBİS sisteminden ve komite üyelerinin önerileriyle atanır. Belirlenen hakemler kuruluşa bildirilir.

Kuruluş Proje Personeli, hakemlere proje hakkında bilgi verirler.

*Akış şeması 1501, 1507, 1509 Destek Programları için hazırlanmıştır.

